



Maître d'ouvrage : HABITAT TOULOUSE
Tél : 05.82.52.31.71 - mail : g.lepain@habitatoulouse.fr



Représenté par : Gérald LEPAIN
Directeur du patrimoine existant



INDICATEURS

Consommations de chaleur : 14 213 MWh /an
Nombre de logements : 2 113
Surpuissance existante : 19,5 MW installés
pour 8,5 MW nécessaires



DESCRIPTION DE LA MISSION

Etude comparative de solutions de fourniture de chaleur sur les quartiers Bagatelle, La Faourette et Papus à Toulouse, concernant les résidences d'HABITAT TOULOUSE.

L'étude a pour objet, notamment, d'apprécier les faisabilités technique, contractuelle et économique :

- de l'externalisation de la gestion des productions de chaleur, quelle que soit la solution technique retenue (chaufferies existantes, réseau de chaleur)
- de la création d'un réseau de chaleur et de ses modes de gestion



DATES DE LA MISSION

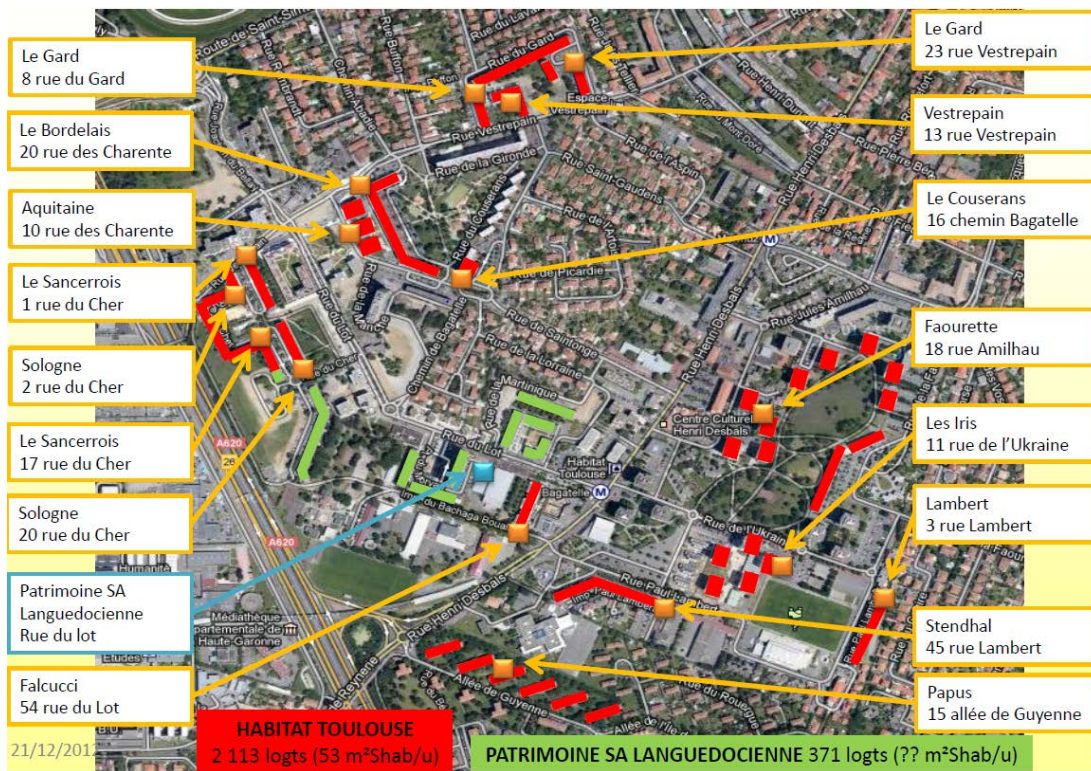
Rendu de l'étude : Novembre 2012



LES PARTENAIRES

Nathalie THIBAUD - Avocate

Etude de faisabilité Réseau de chaleur
AIDE à LA DECISION



Etude de faisabilité Réseau de chaleur
AIDE à LA DECISION

